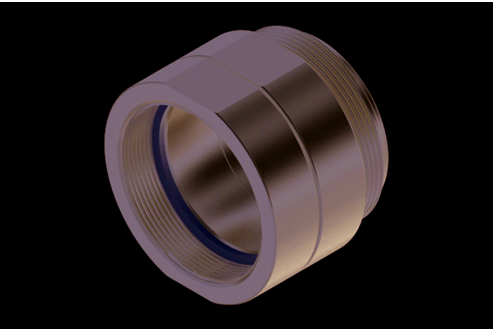


Ihre Konfiguration



Material	Edelstahl V4A
Gelenkdichtung	Fluorkautschuk (FKM)
Gewindedichtung	Polytetrafluorethylen (PTFE)
AG Zoll	G 1 1/2"
IG 1 Zoll	G 1 1/2"
Serie	DG
max. Betriebsdruck	0,5 bis 16 bar
Temp.-Bereich:	-20°C bis 150°C; EPDM: -40°C bis 150°C